



Informe de resultados 2008

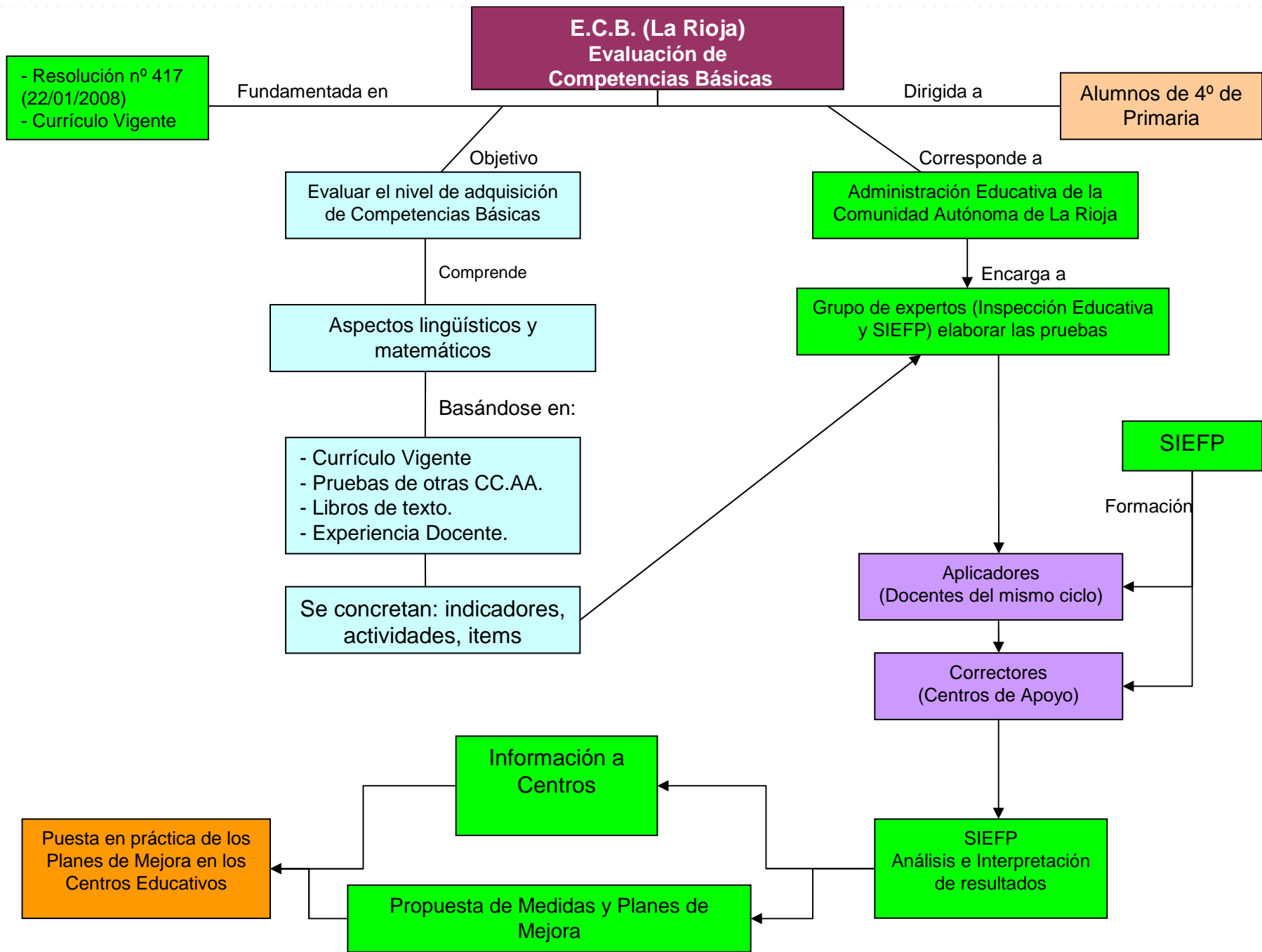
Evaluación de Competencias Básicas

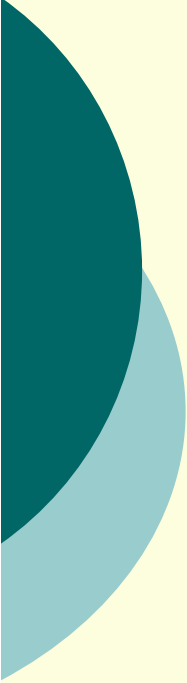
4.º Educación Primaria





INTRODUCCIÓN

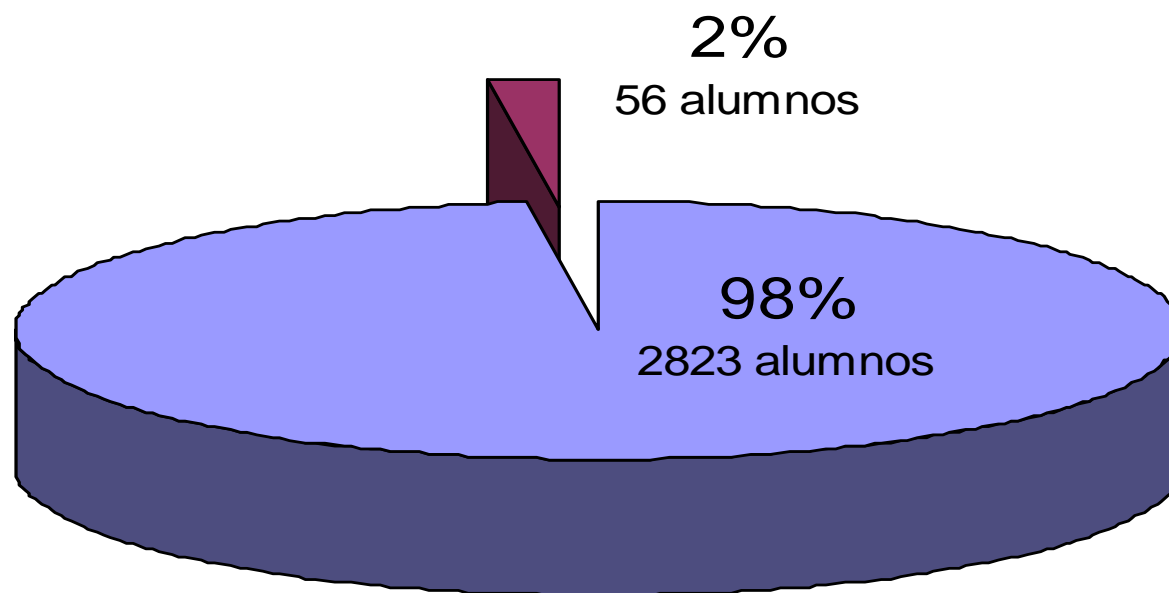




DISTRIBUCIÓN POBLACIONAL

Participación del alumnado

Total de alumnos en 4.º de Primaria: 2879

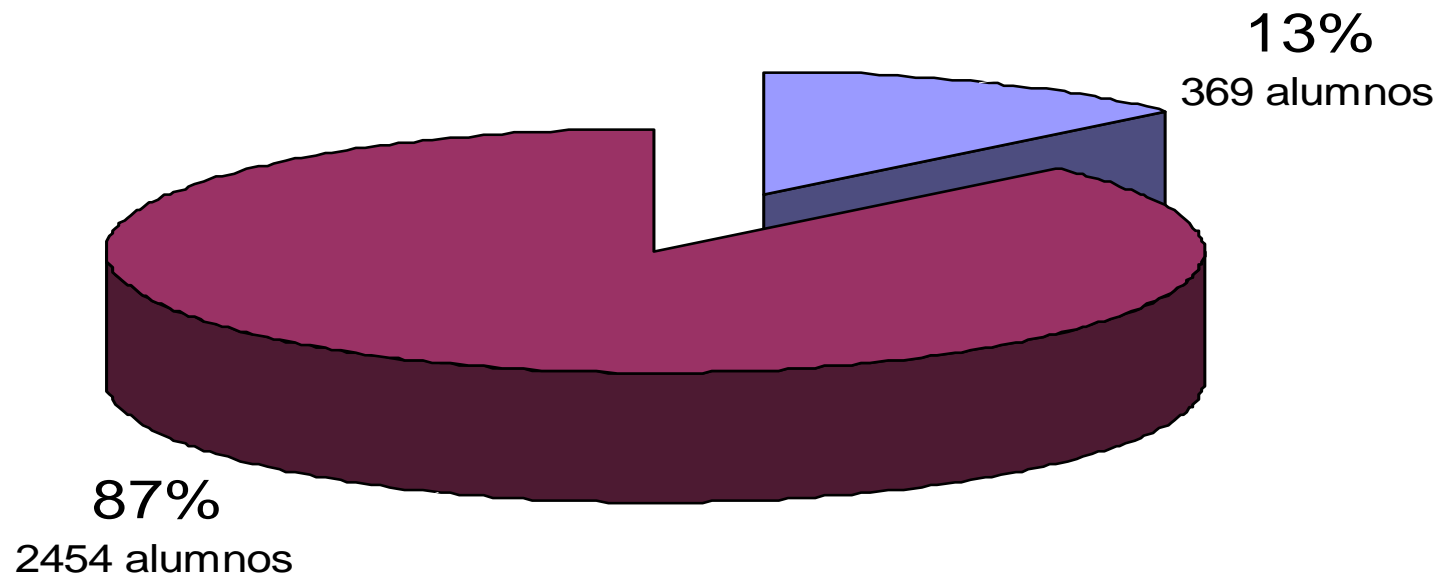


■ Evaluados

■ No evaluados

Participación del alumnado

Total de alumnos evaluados: 2823



- Grupo con necesidades educativas específicas
- Grupo estándar *

* Sin contar al alumnado con dificultades de aprendizaje diagnosticadas

Participación por tipos de centro

	Total de alumnos	Alumnos evaluados	%
CENTRO			
Público	1659	1630	98'3
Concertado	990	969	97'9
C.R.A.	230	224	97'4



DATOS GENERALES



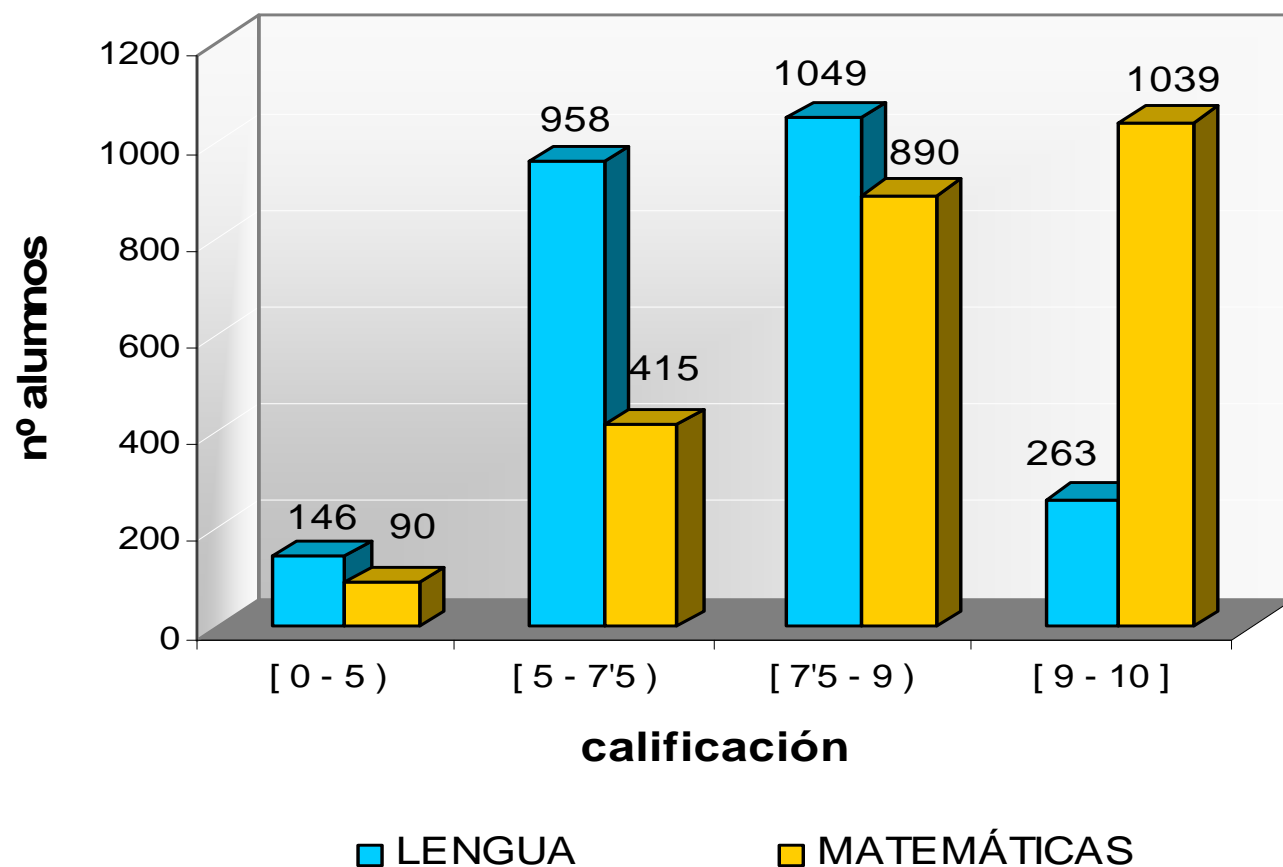
Puntuación de la Prueba

	Media Población Total	Media Grupo Estándar
MATEMÁTICAS	7,89	8,39
LENGUA	7	7,44
TOTAL	7,40	7,85

Puntuación de la prueba

(Grupo estándar)

COMPARATIVA DE CALIFICACIONES

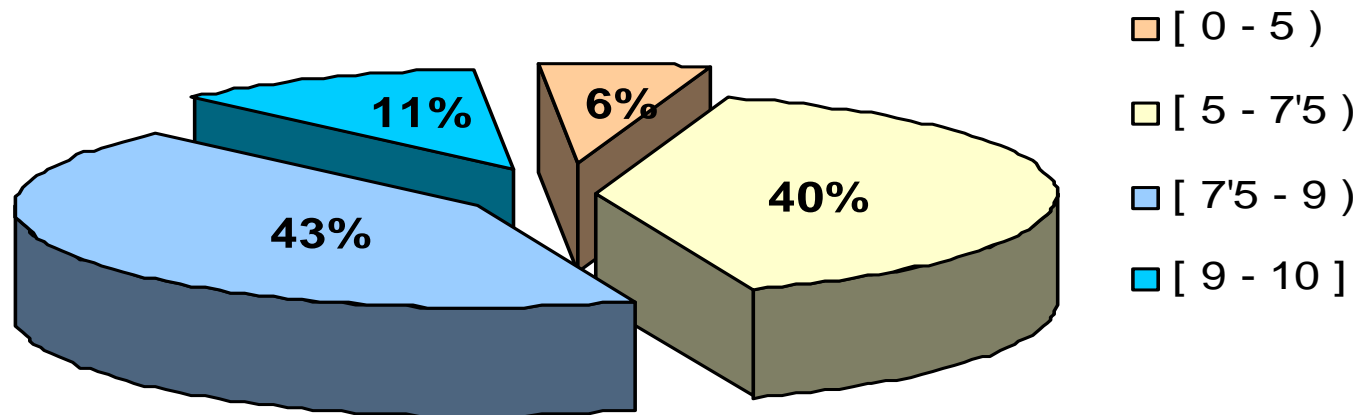


Puntuación de la prueba

(Grupo estándar)

LENGUA

(Nota media: 7,44)

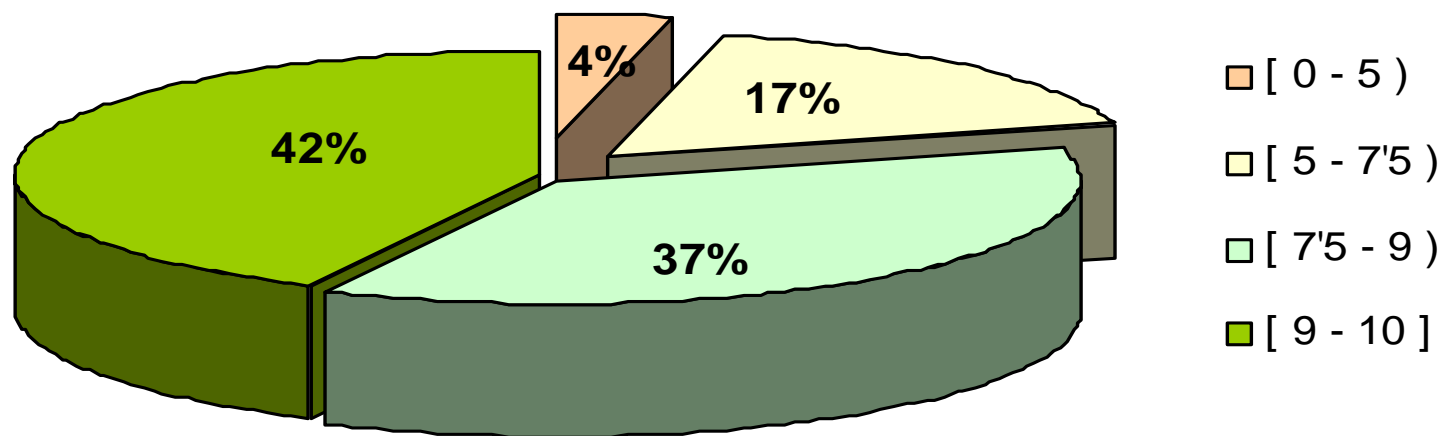


Puntuación de la prueba

(Grupo estándar)

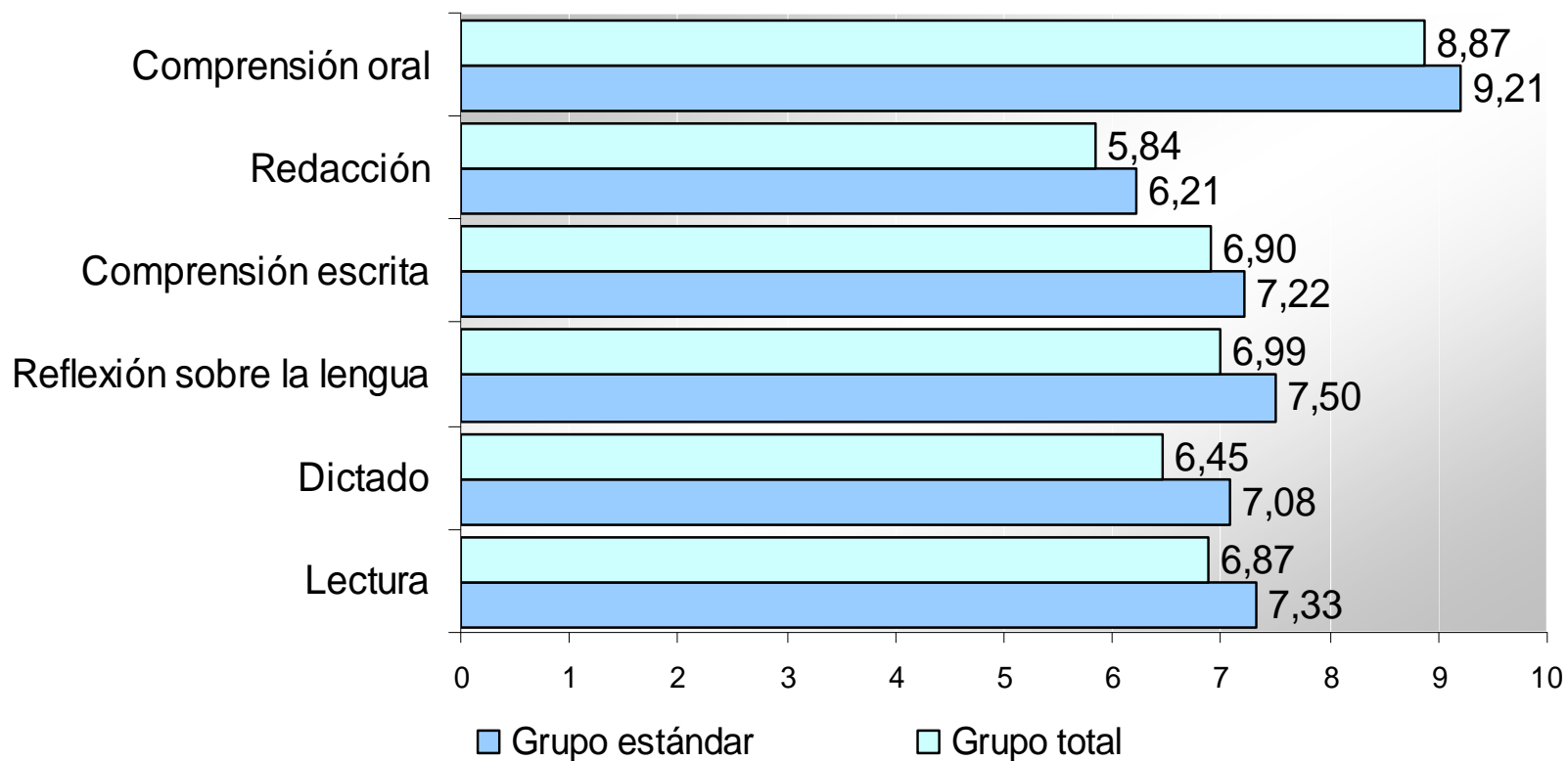
MATEMÁTICAS

(Nota media: 8,39)



Dominio de competencias básicas

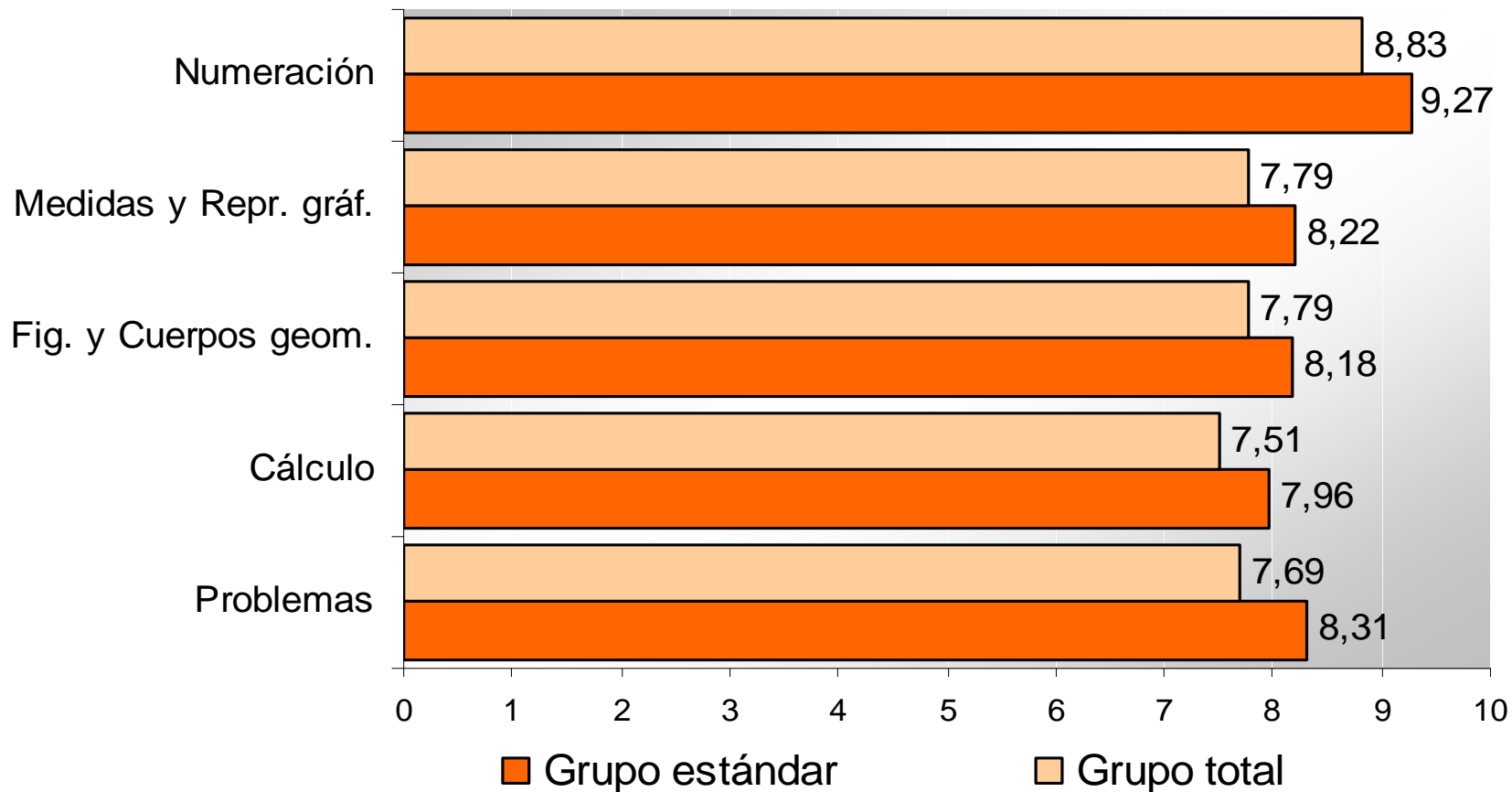
LENGUA MEDIAS



Dominio de competencias básicas

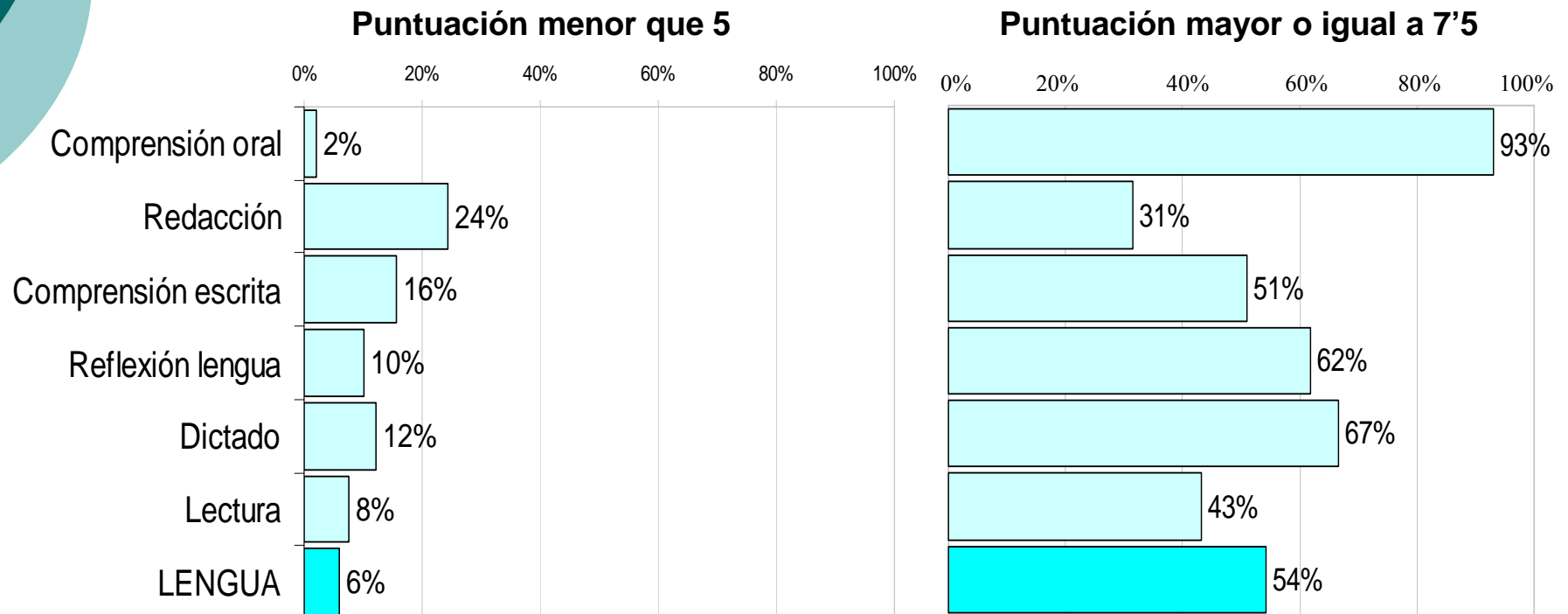
MATEMÁTICAS

MEDIAS



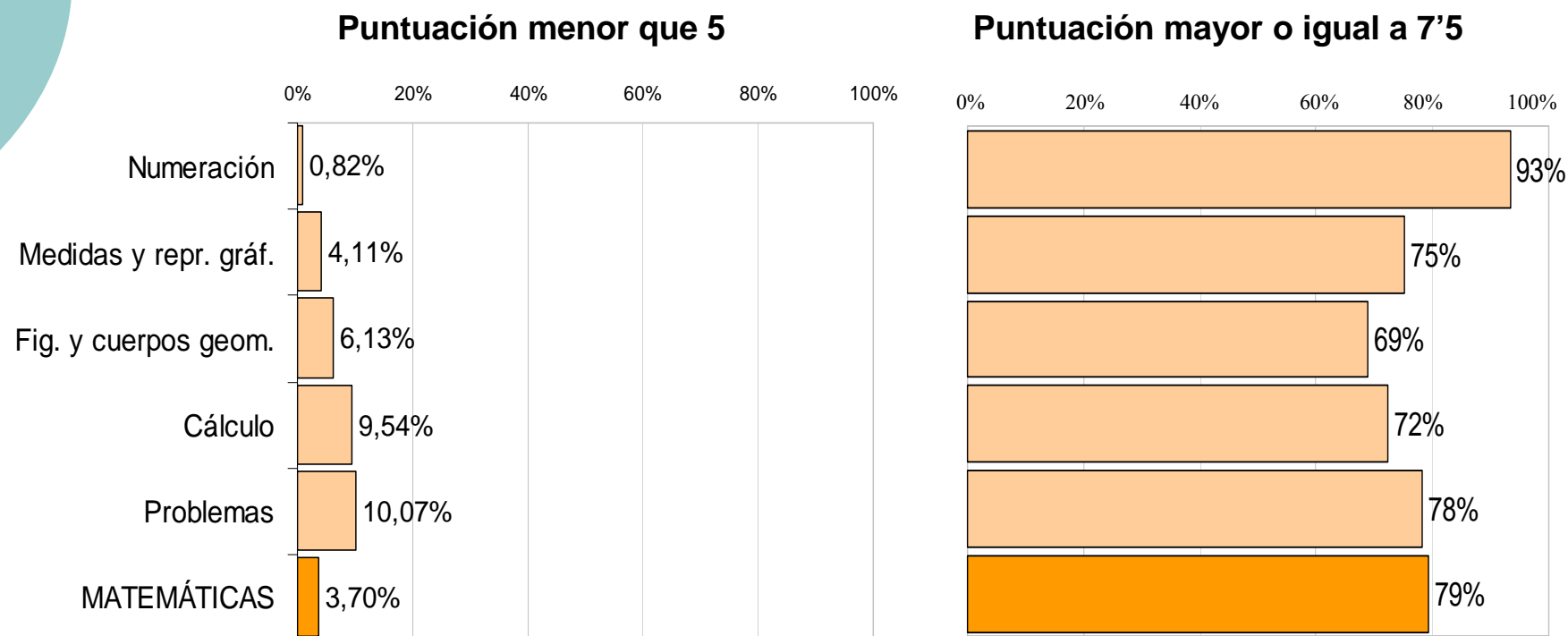
Dominio de competencias básicas

LENGUA: grupo estándar



Dominio de competencias básicas

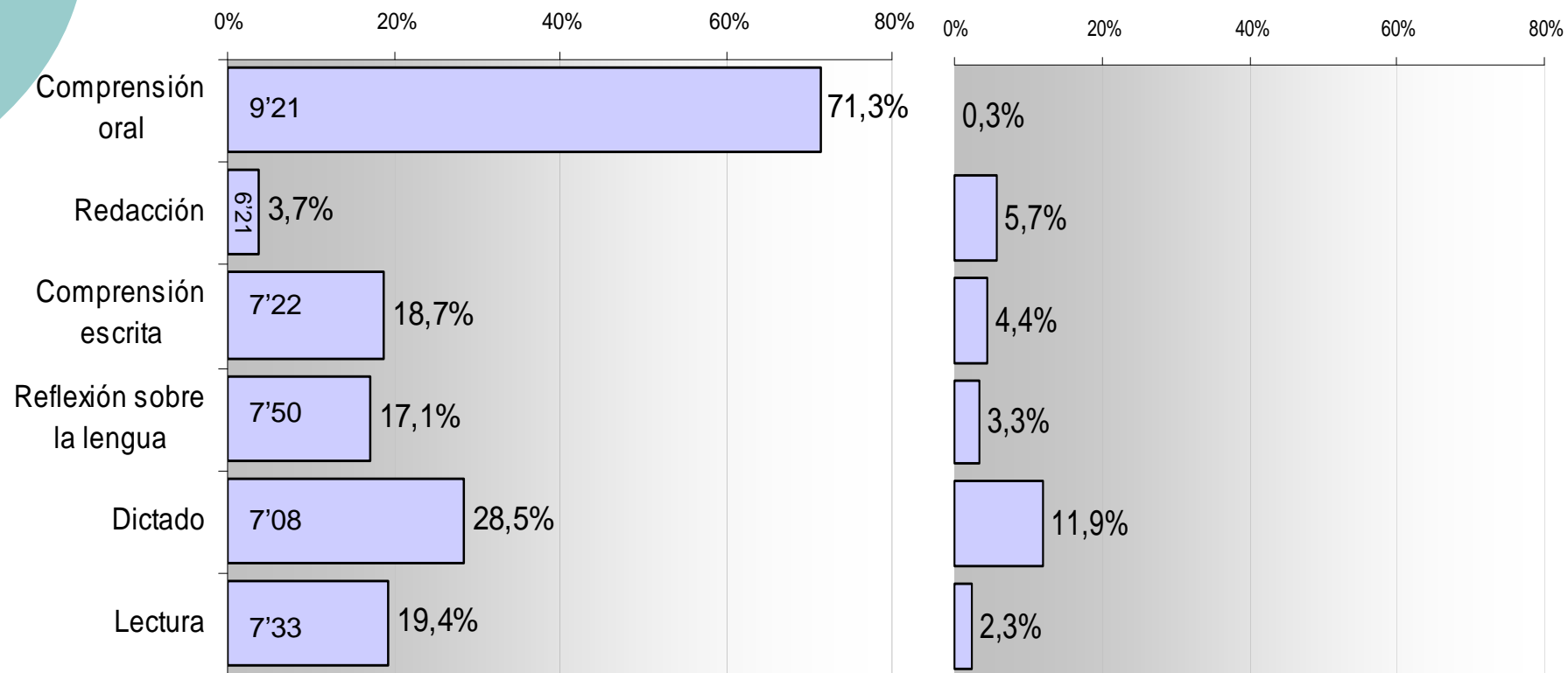
MATEMÁTICAS: grupo estándar



Dominio de competencias básicas

ALUMNOS CON CALIFICACIÓN DE 10

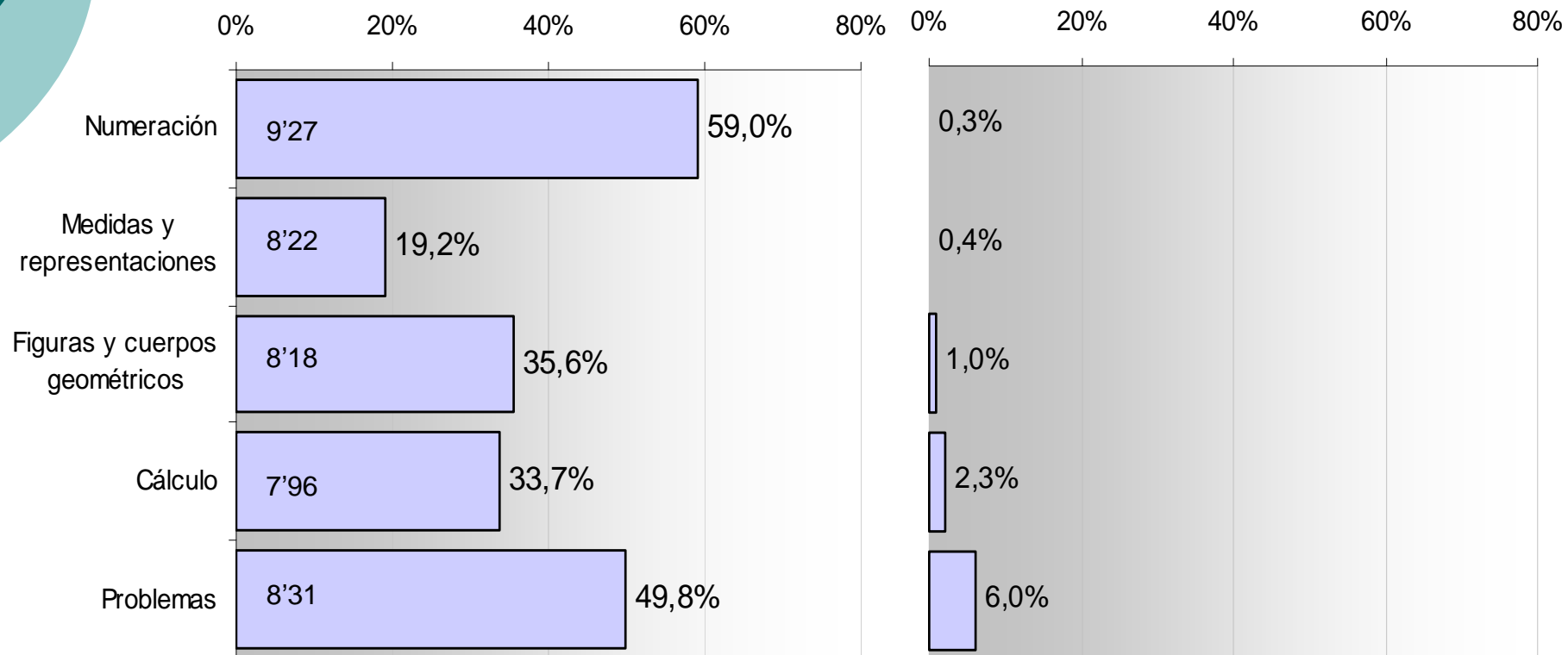
ALUMNOS CON CALIFICACIÓN ≤ 2'5



Dominio de competencias básicas

ALUMNOS CON CALIFICACIÓN DE 10

ALUMNOS CON CALIFICACIÓN $\leq 2'5$



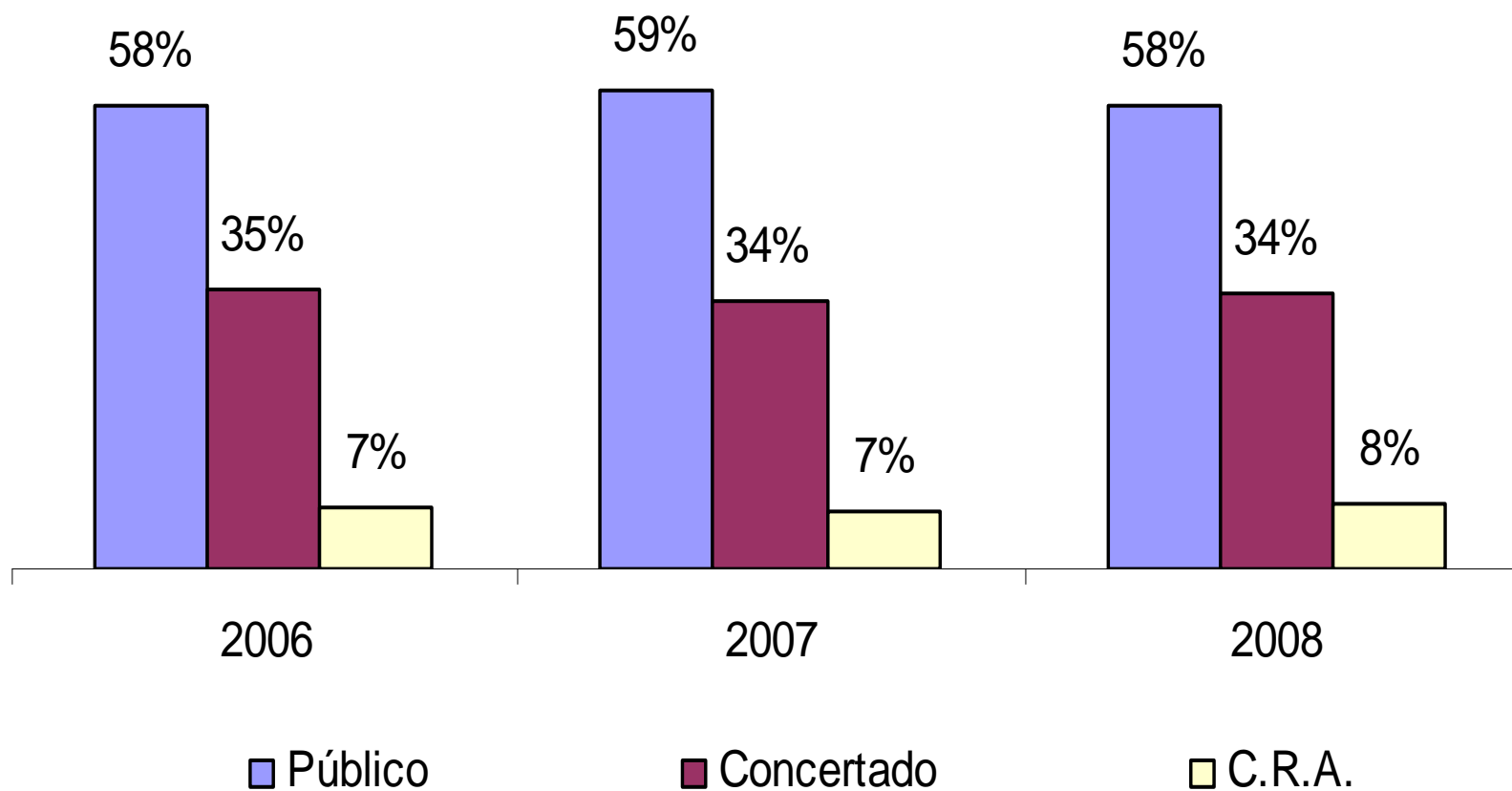


COMPARACIÓN 2006-2007-2008.

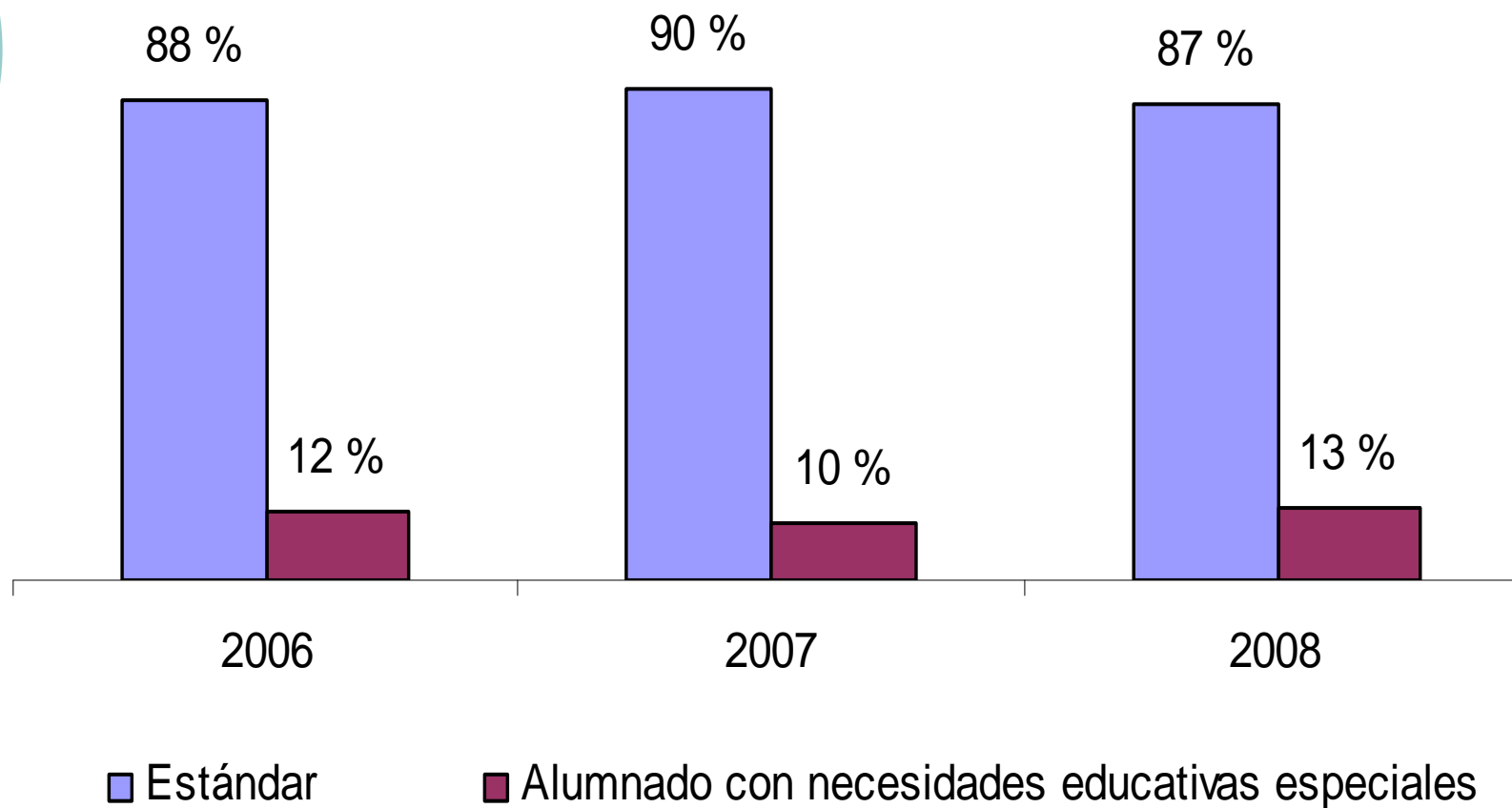
Participación por tipo de centro

CENTRO	Total de alumnos			Alumnos evaluados			% de alumnos evaluados		
	2006	2007	2008	2006	2007	2008	2006	2007	2008
Público	1.522	1.638	1.659	1.482	1.562	1.630	97'4	95'4	98'3
Concertado	912	919	990	890	880	969	97'6	95'8	97'9
C.R.A.	194	203	230	190	192	224	97'9	94'6	97'4

Participación por tipo de centro.

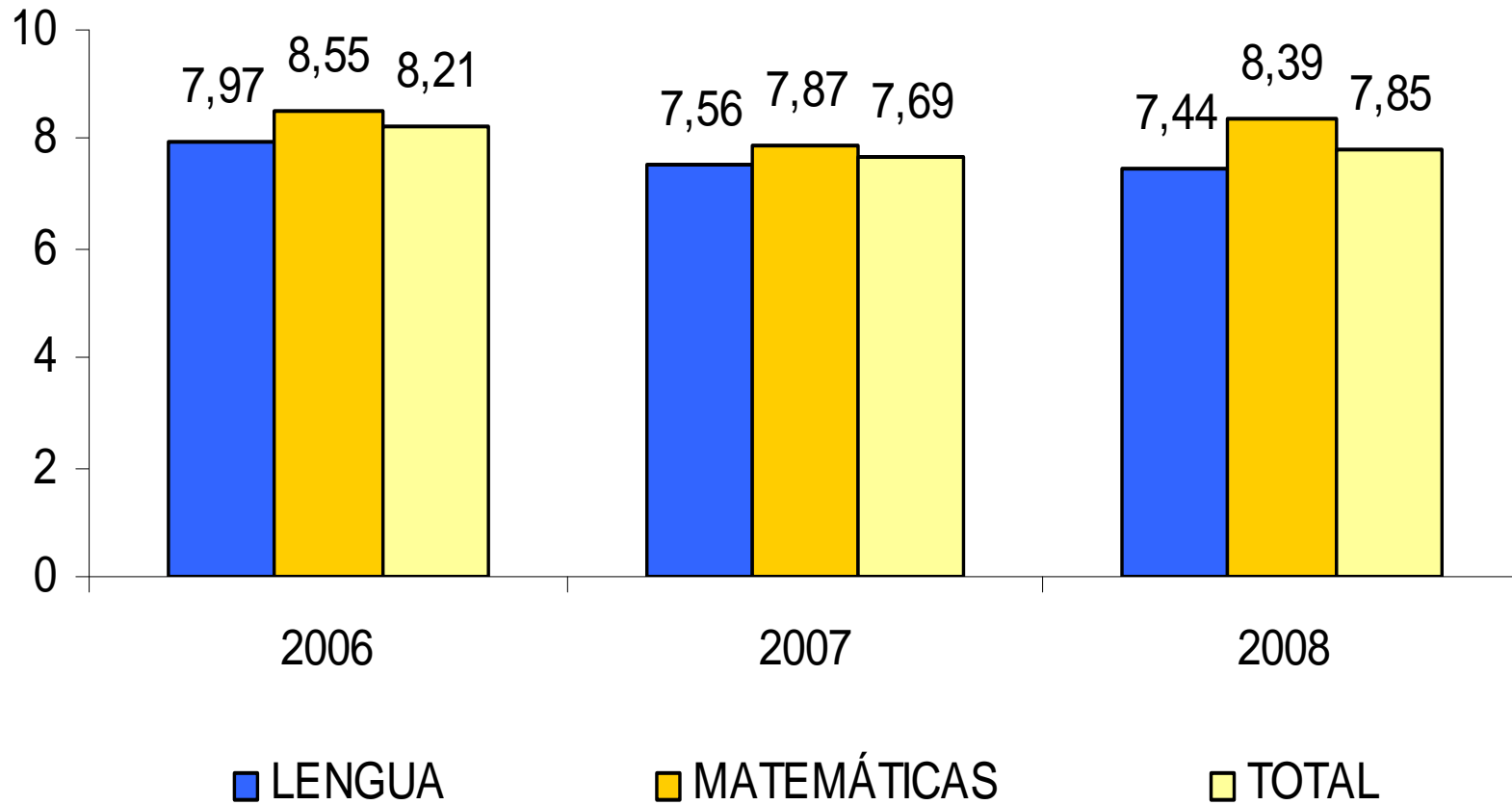


Participación por tipo de grupo.



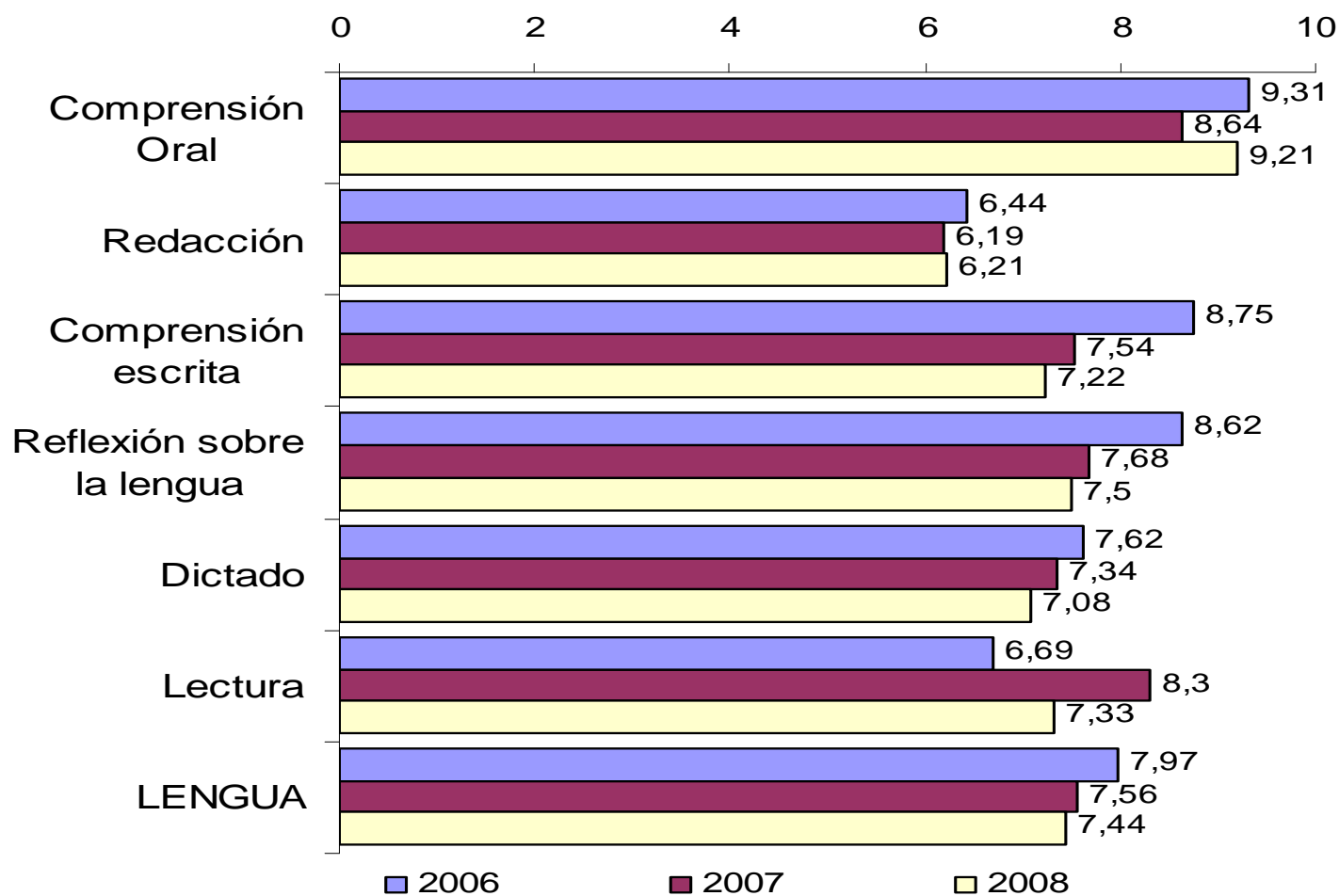
COMPARATIVA DE PUNTUACIONES (Grupo estándar)

Notas Medias 2006-2007-2008.



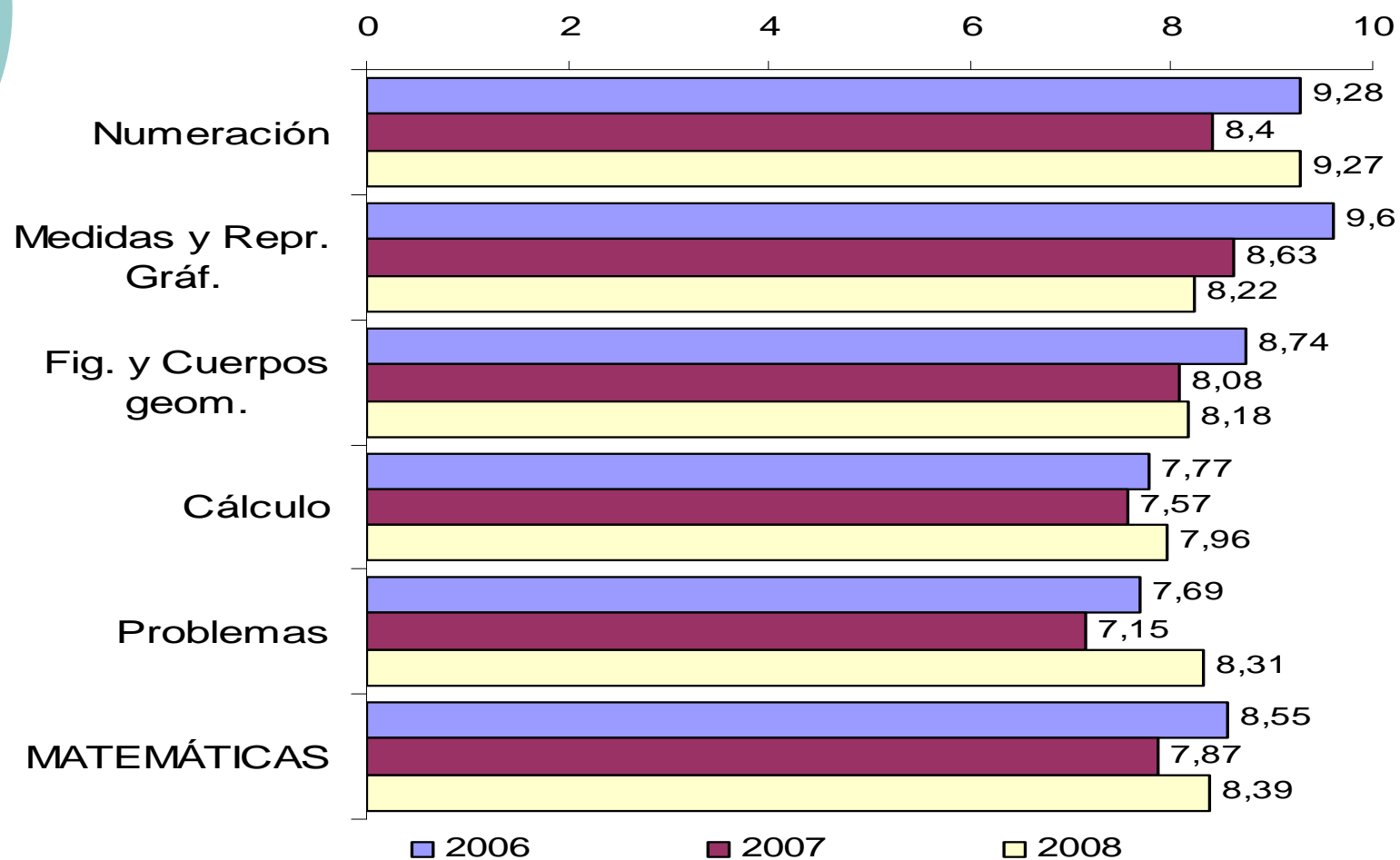
Dominio de competencias básicas

LENGUA: Medias grupo estándar



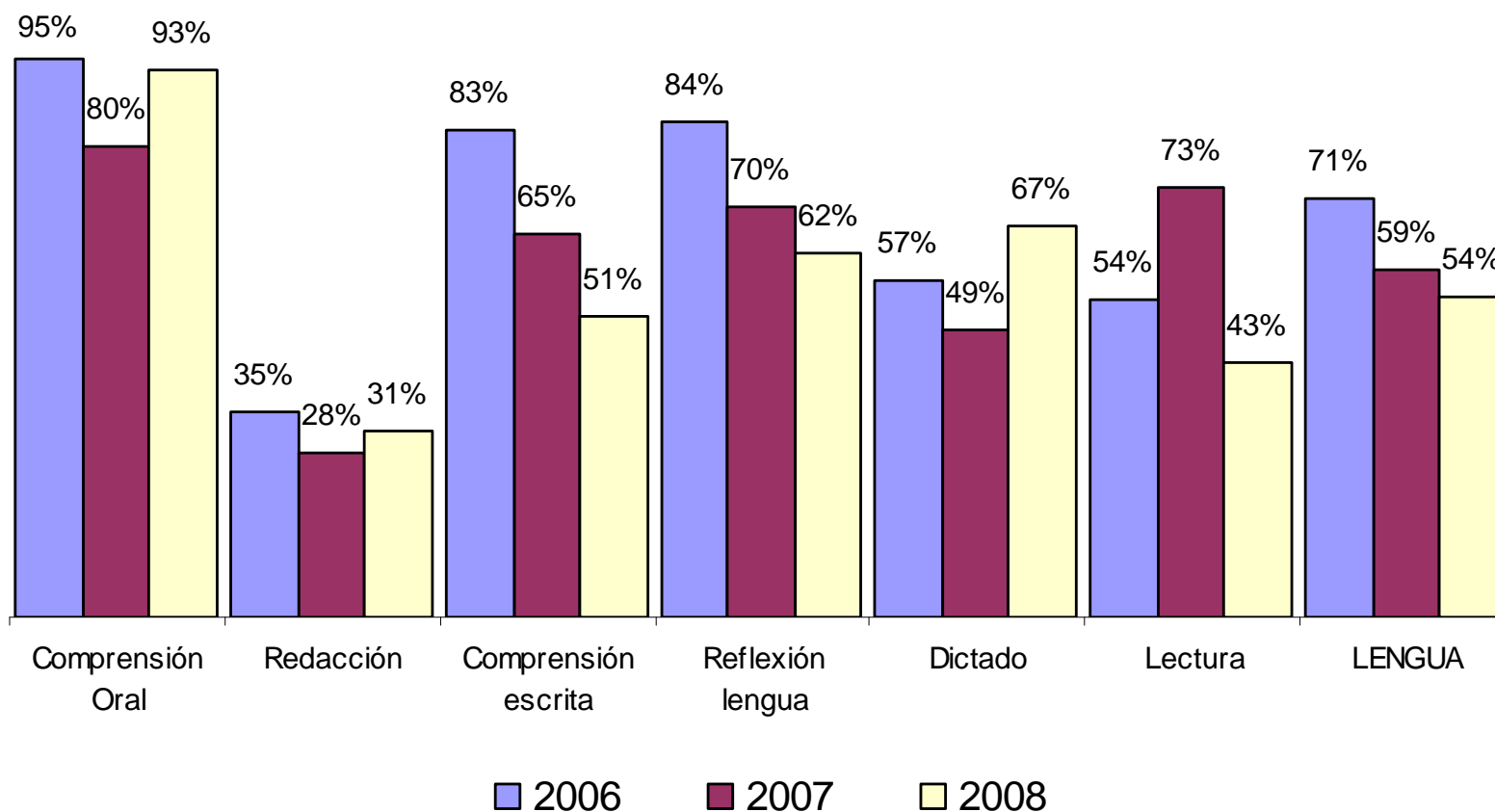
Dominio de competencias básicas

MATEMÁTICAS: Medias grupo estándar



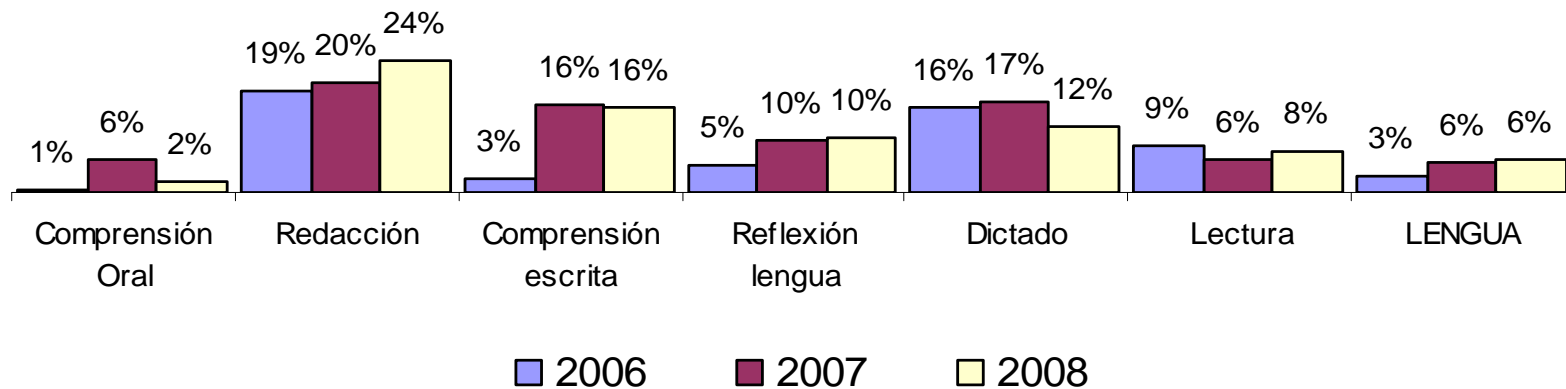
Dominio de competencias básicas

LENGUA: alumnado por encima de 7'5 (grupo estándar)



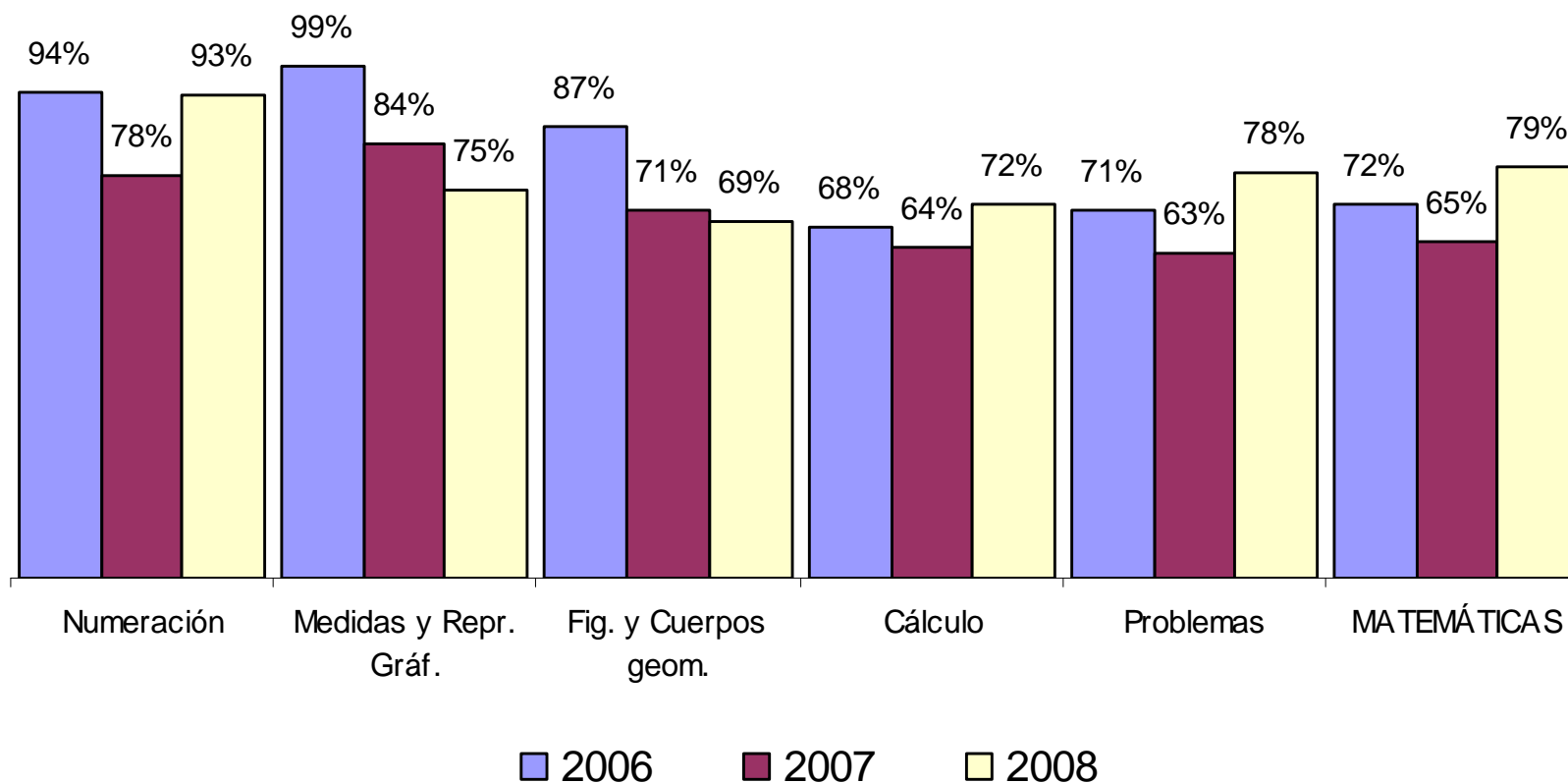
Dominio de competencias básicas

LENGUA: alumnado por debajo de 5 (grupo estándar)



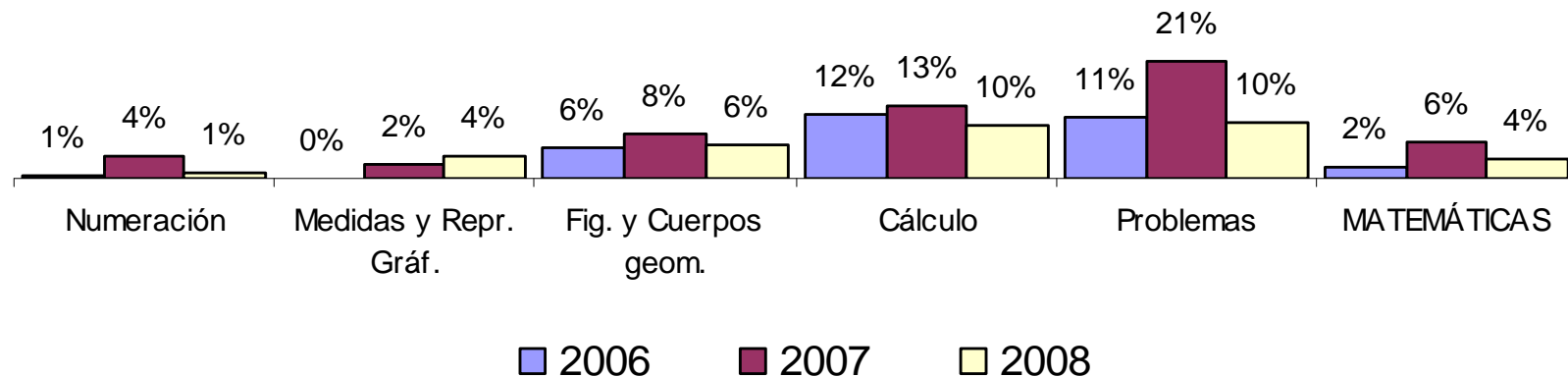
Dominio de competencias básicas

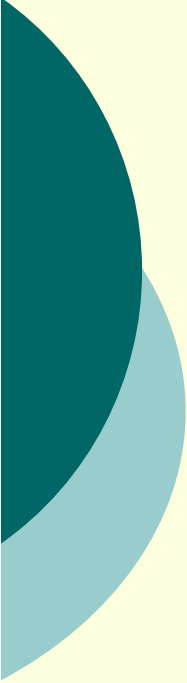
MATEMÁTICAS: alumnado por encima de 7'5 (grupo estándar)



Dominio de competencias básicas

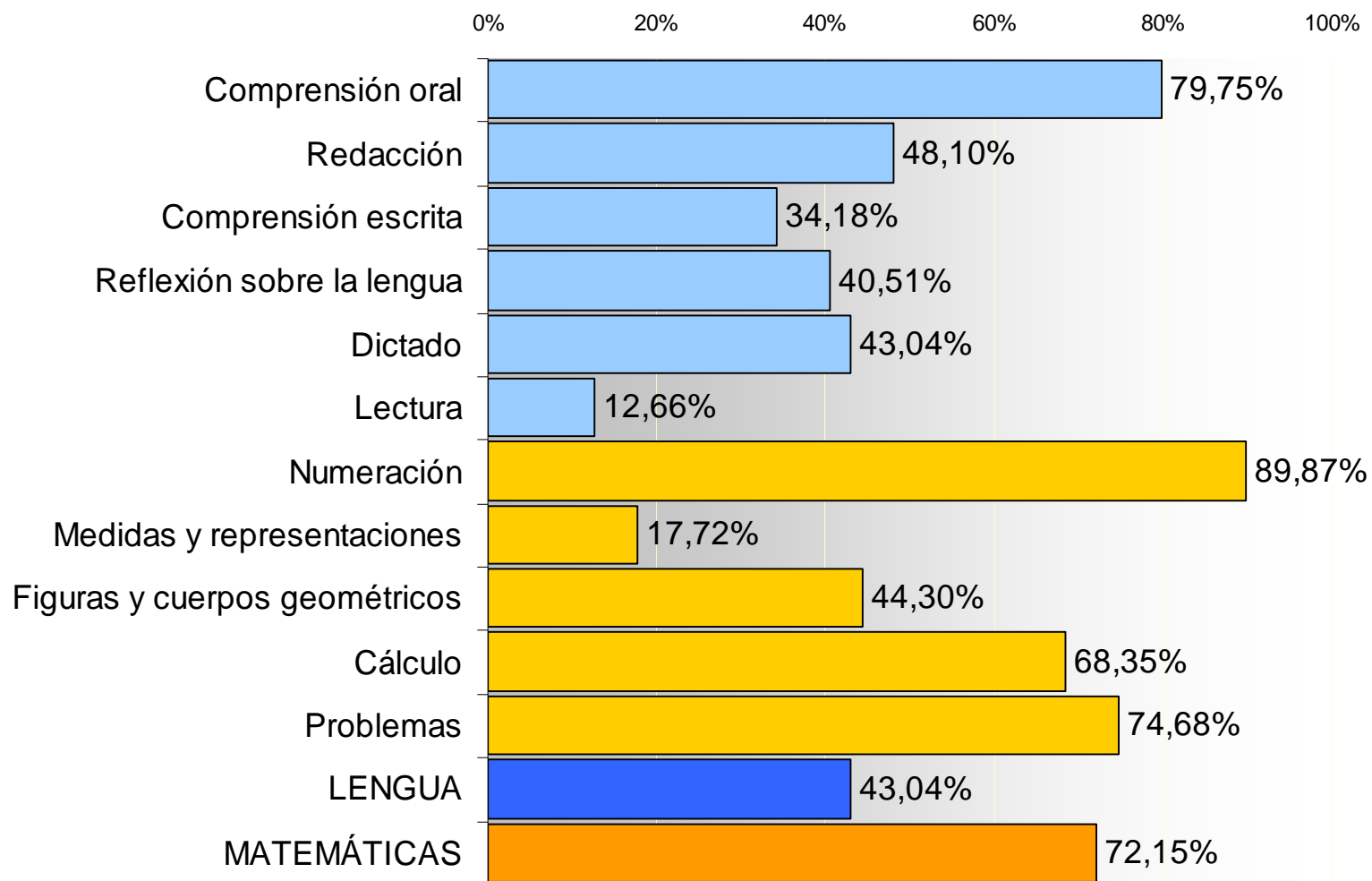
MATEMÁTICAS: alumnado por debajo de 5 (grupo estándar)



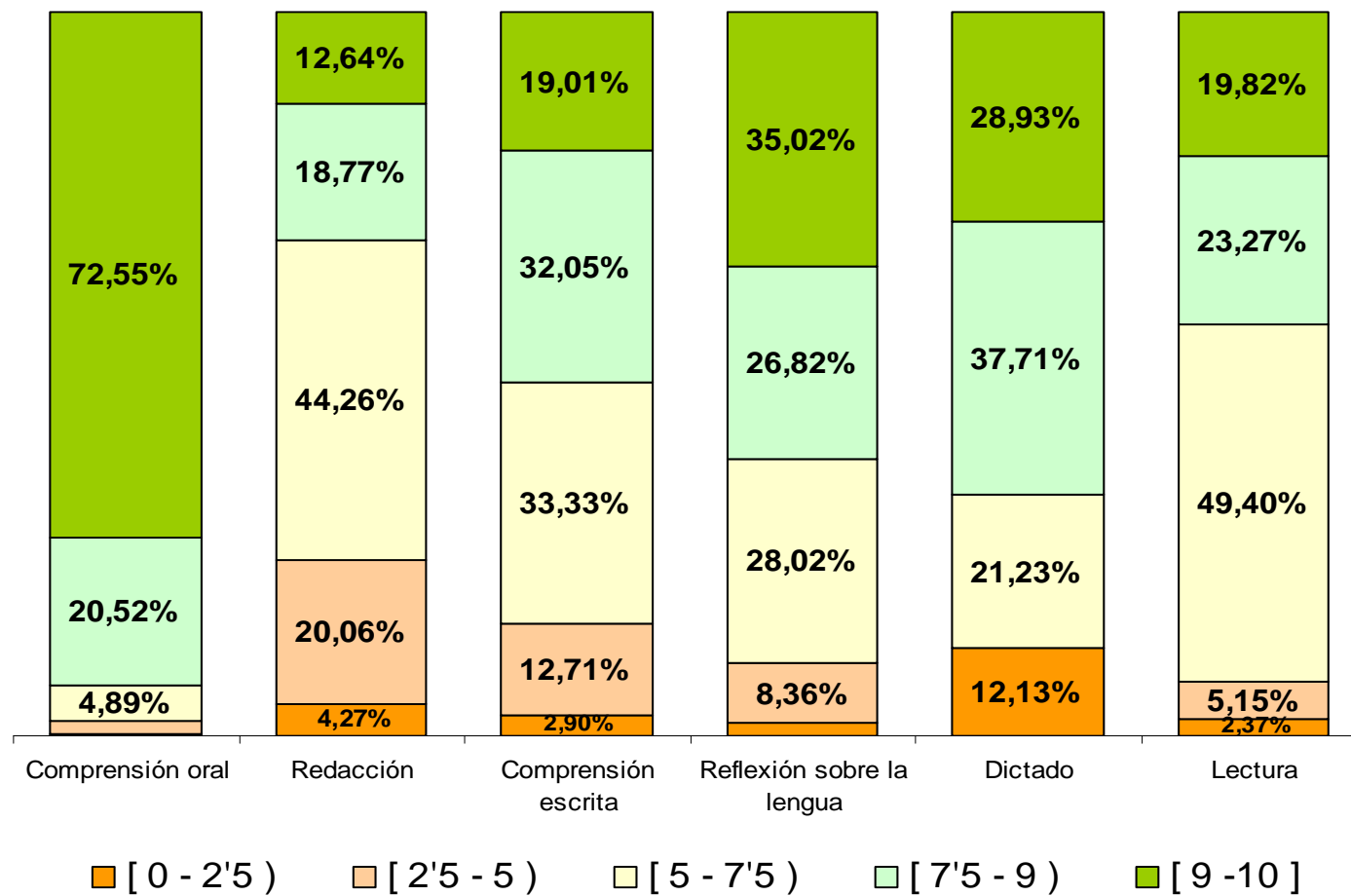


PLAN DE MEJORA

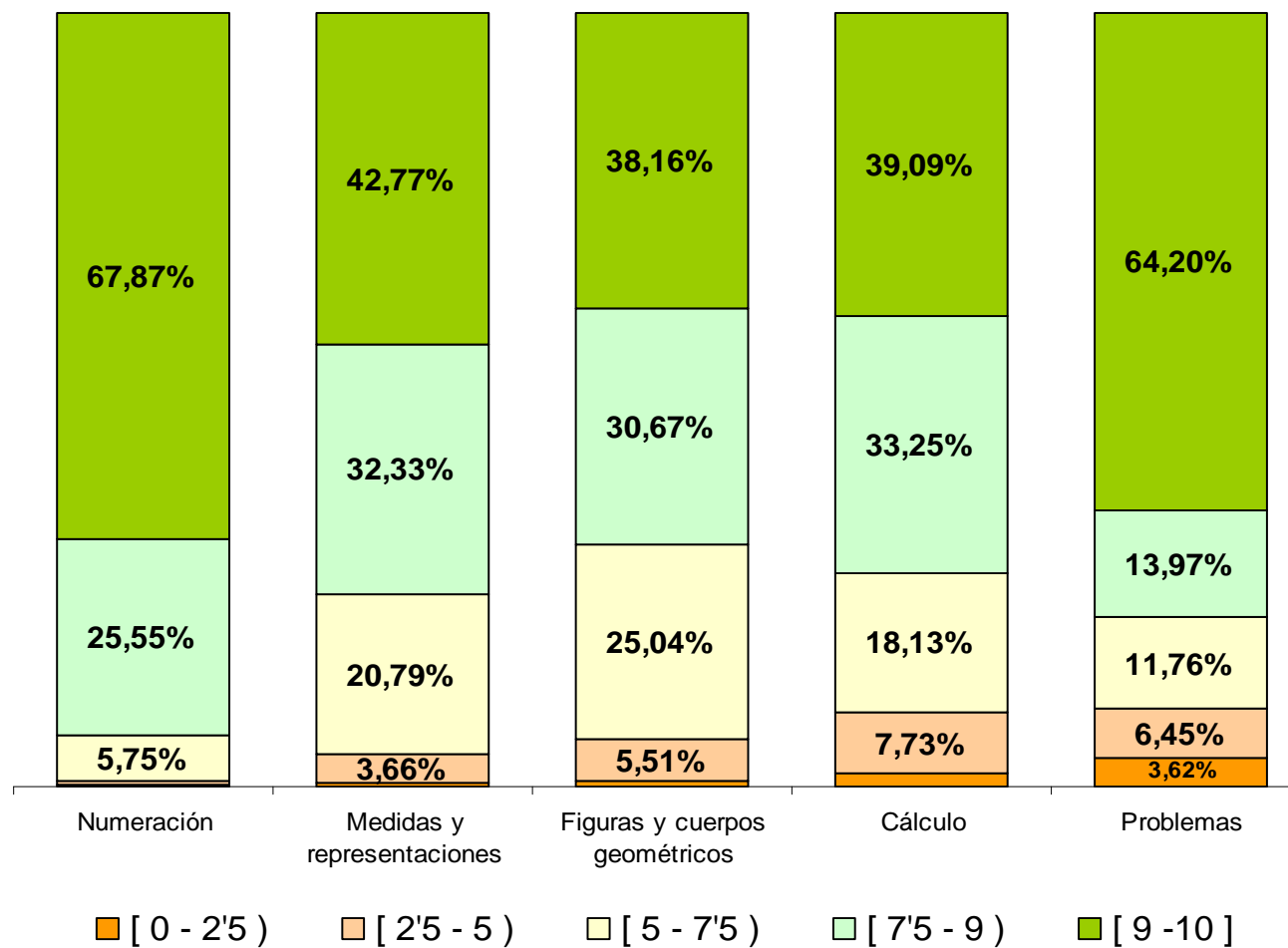
Porcentaje de centros que han obtenido mejores resultados en 2008 que en 2007



Distribución puntuación alumnos



Distribución puntuación alumnos





Propuestas de mejora para 4.º de Educación Primaria

LENGUA

COMPRENSIÓN ORAL

- Identificar el tema.
- Distinguir ideas principales y secundarias.

REDACCIÓN

- Conocer las reglas ortográficas básicas.
- Estructurar las ideas de forma congruente.
- Construir las frases respetando la sintaxis básica.
- Emplear un léxico adaptado a su nivel.

COMPRENSIÓN ESCRITA

- Realizar inferencias.
- Comprender relaciones causa-efecto.
- Seguir el desarrollo temporal en un texto.

REFLEXIÓN SOBRE LA LENGUA

- Emplear adecuadamente los principales determinantes (concordancia).
- Adjetivar correctamente.

DICTADO

- Conocer y aplicar las reglas ortográficas de uso frecuente.

LECTURA

- Leer con fluidez adecuada a su edad.
- Entonar apropiadamente.



Propuestas de mejora para 4.º de Educación Primaria

MATEMÁTICAS

NUMERACIÓN

- Representar números en cifras y letras hasta un millón.
- Conocer el valor posicional de las cifras.
- Seguir una serie creciente o decreciente de números naturales.

MEDIDAS Y REPRESENTACIONES GRÁFICAS

- Establecer equivalencias en el S.M.D. Cambio de unidades de longitud, masa y volumen.

FIGURAS Y CUERPOS GEOMÉTRICOS

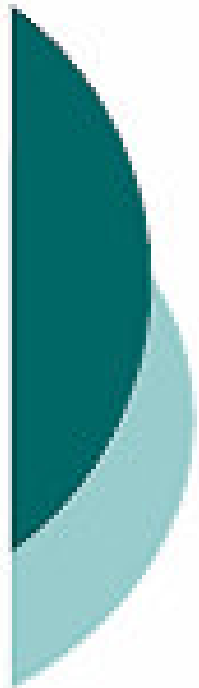
- Calcular el área de una figura con ayuda de una cuadrícula.
- Simetría.

CÁLCULO

- Sumar y restar mentalmente números hasta 100.
- Realizar operaciones con minuendos y sustraendos de hasta 4 cifras.
- Realizar productos de números de hasta 4 cifras.
- Realizar divisiones con divisores de hasta 2 cifras.

PROBLEMAS

- Resolver problemas de una operación con un interrogante directo.
- Resolver problemas de varias operaciones.
- Resolver problemas de producto y/o división con un interrogante.



**LA MEJOR EDUCACIÓN
ES TAREA DE TODOS**

GRACIAS

POR VUESTRO TRABAJO